

LA RATEIZZAZIONE DELLE IMPOSTE (Appendice 1)

Con la dispensa pubblicata in data 12/05/2010 (<http://www.blustring.it/Guiderapide/rate23.pdf>), abbiamo visto come procedere alla rateizzazione delle imposte calcolate con UNICO 2010.

Affinché la generazione delle deleghe di pagamento avvenga correttamente, è necessario che in anagrafica siano presenti tutti i codici tributo necessari.



Tributo	Sezione	Predefinito
1001	RITENUTE SU RETRIBUZIONI PENSIONI TRASFERTE MEN	Imposte dirette
1002	RITENUTE SU EMOLUMENTI ARRETRATI	Imposte dirette
1004	RITENUTE SUI REDDITI ASSIMILATI A QUELLI DI LAVORO	Imposte dirette
1012	RITENUTE SU INDENNITA' PER CESSAZIONE DI RAPPORTO	Imposte dirette
1013	RITENUTE SU CONGUAGLIO EFFETTUATO NEI PRIMI DUE ME	Imposte dirette
1014	IMP.DIR. DIVERSE DA IRPEF, IRPEG, ILOR E RELATIVI	Imposte dirette
1018	RITENUTA SULLE PRESTAZIONI PENSIONISTICHE COMPLEME	Imposte dirette
1019	RITENUTE DEL 4% OPERATE DAL CONDOMINIO QUALE SOSTI	Imposte dirette
1020	RITENUTE DEL 4% OPERATE ALL'ATTO DEL PAGAMENTO DA	Imposte dirette
1021	IMPOSTE SOSTITUTIVE SU RISERVE O FONDI IN SOSPENSI	Imposte dirette
1024	RITENUTE SU PROVENTI INDICATI SULLE CAMBIALI	Imposte dirette
1025	RITENUTE SU OBBLIGAZIONI E TITOLI SIMILARI EMESSI	Imposte dirette
1028	RITENUTE SU INTERESSI PREMI ED ALTRI FRUTTI CORRI	Imposte dirette

Attualmente, il software Blustring viene fornito completo di tutti i codici tributo.

In precedenza, invece, venivano forniti solamente i codici tributo maggiormente utilizzati, dando la facoltà all'utente di importare i codici tributo mancanti da una fonte esterna. In questo caso, per caricare automaticamente tutti i codici tributo, occorre seguire i seguenti semplici passaggi:

1) Dal menu GESTIONE F24, selezioniamo il comando CODICI TRIBUTO;



2) Poi, clicchiamo sul comando IMPORTA LISTA COMPLETA;

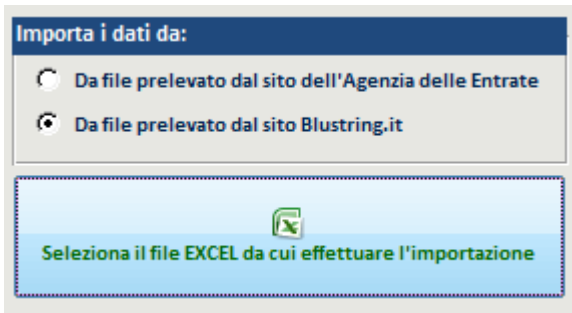


3) Quindi, cliccando sull'apposito link, scarichiamo il file Excel contenente l'anagrafica completa dei codici tributo;

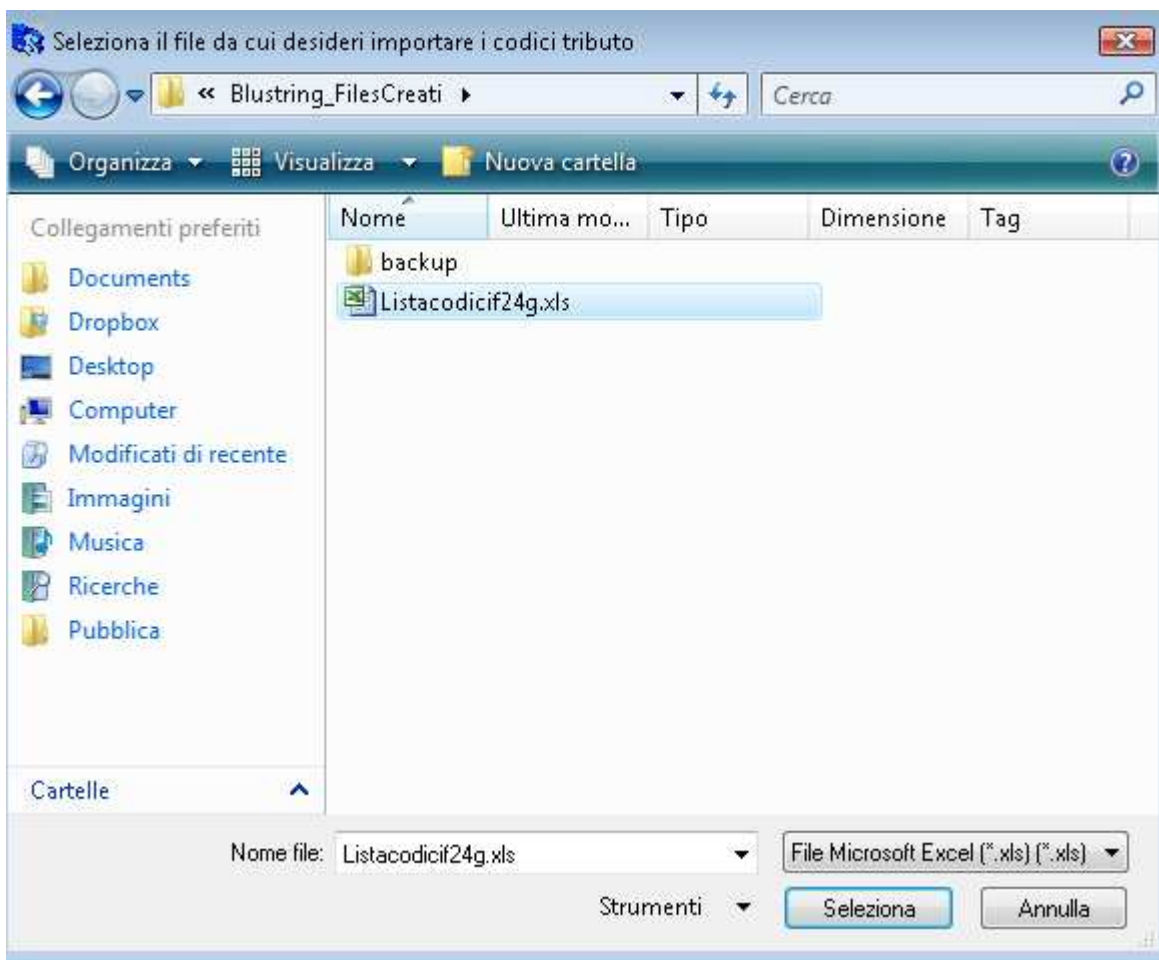
In alternativa, è possibile scaricare l'elenco completo dei codici tributo (compresi anche i codici INPS) dal sito [BLUSTRING.IT](http://www.blustring.it), al seguente indirizzo:

www.blustring.it/FilesDisponibili.htm

4) Dopo aver terminato il download, selezioniamo l'opzione "Da file prelevato ad sito BLUSTRING.it", e clicchiamo sull'apposito pulsante.



5) Infine, tramite la finestra di dialogo, selezioniamo il file scaricato, e clicchiamo su SELEZIONA.



L'anagrafica dei codici tributo verrà così completata automaticamente.