

L'UTILIZZO DEL SOFTWARE DA UN DESKTOP REMOTO

1) PREMESSA

Grazie ad un software di controllo remoto del desktop, è possibile connettersi attraverso internet ad un computer remoto, per poi lavorare direttamente con i files contenuti in quest'ultimo.

Così, ad esempio, un commercialista può utilizzare il computer di casa per eseguire il software Blustring installato nel computer dell'ufficio ed inserire registrazioni contabili.

Esistono diversi software di questo tipo. Noi abbiamo provato TEAMVIEWER, poiché rispetto agli altri, ci è sembrato il più semplice da utilizzare.

ATTENZIONE: dal sito del produttore (www.teamviewer.com) è possibile scaricare una versione gratuita del software, ma non è possibile utilizzarla per fini commerciali.

1) INSTALLAZIONE DEL SOFTWARE PER LA CONNESSIONE REMOTA

Affinché sia possibile collegare un computer con un altro, è necessario che il software Teamviewer venga installato in entrambi.

Avviando il software, notiamo che a ciascun computer viene assegnato un ID univoco, ed una password.



Attendere la sessione

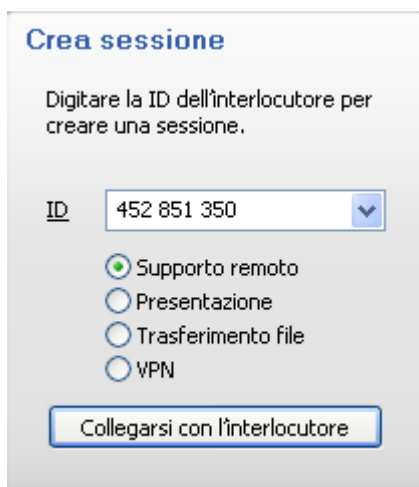
Comunicare all'interlocutore la ID e la password che seguono se si attende una sessione.

ID: 452 851 350

Password: yg65w1 oppure utente definito

2) CONNESSIONE AL COMPUTER REMOTO

Per connettersi al computer remoto, sarà sufficiente avviare il software, ed inserire nell'apposito campo l'ID del computer remoto al quale desideriamo connetterci. Poi, dopo qualche secondo ci verrà chiesto di digitare anche la password.



Crea sessione

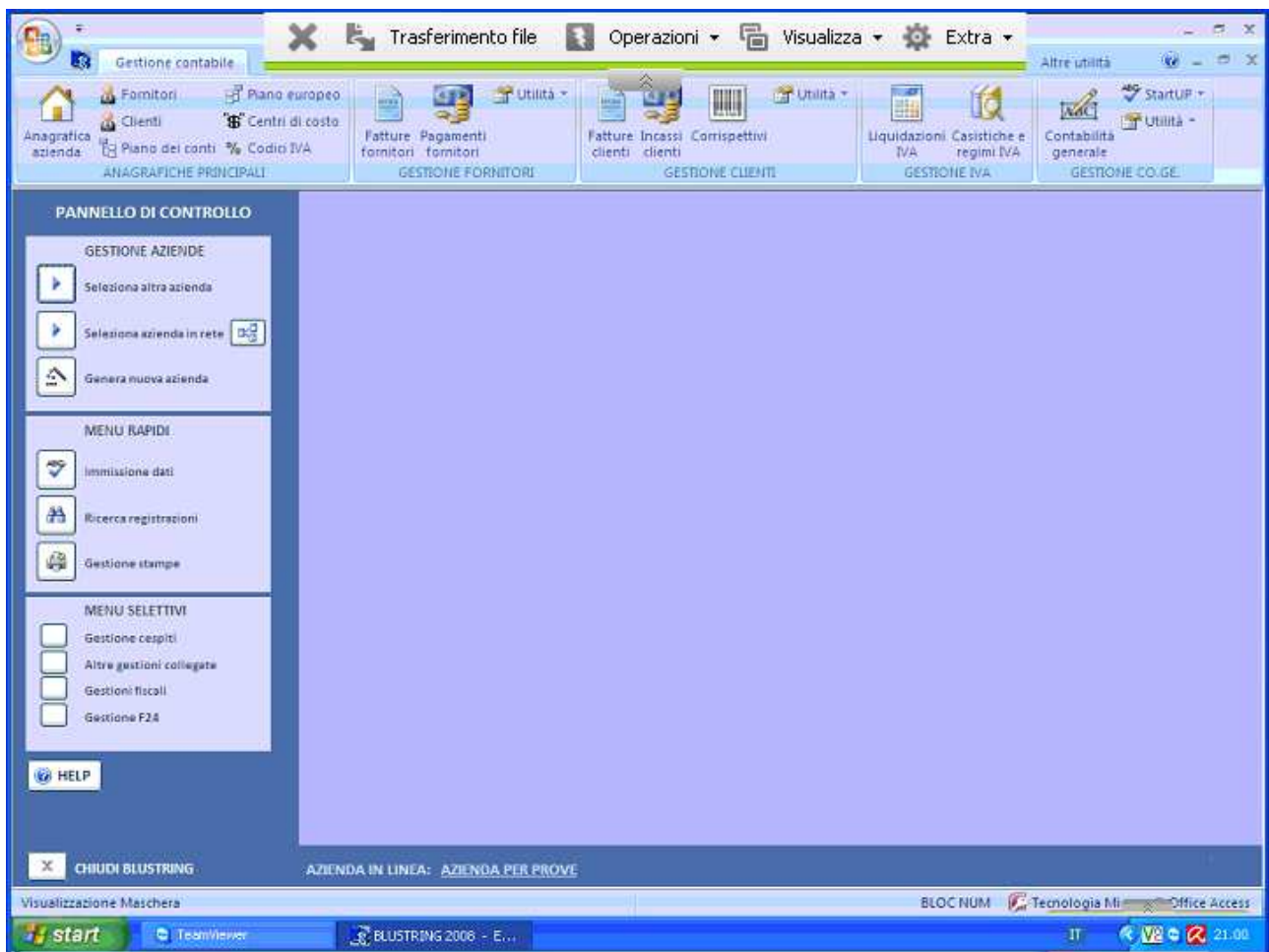
Digitare la ID dell'interlocutore per creare una sessione.

ID: 452 851 350

Supporto remoto
 Presentazione
 Trasferimento file
 VPN

Collegarsi con l'interlocutore

Dopo qualche istante di attesa, si aprirà una finestra in popup, dalla quale potremo controllare visivamente il computer remoto. Quindi, potremo avviare l'esecuzione del software Blustring e lavorare normalmente.



ATTENZIONE: per impostazione predefinita, la finestra per il controllo remoto del desktop occuperà circa 3/4 dello schermo, ma dal menu VISUALIZZA potremo impostarla anche a schermo intero.